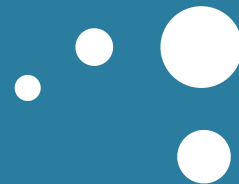


A woman in a grey blazer and blue jeans stands on the left, gesturing towards a whiteboard. The whiteboard displays the Galileo logo and text. An audience of diverse people is seated in the foreground, looking towards the presenter. The setting is a bright room with a stone wall and a large window.

galileo

Lern- und Förderinstitut  
Istituto di formazione e sviluppo

**Imparare** le lingue.



### • **Il nostro motto**

- In ogni persona si nasconde un potenziale enorme, che
- deve essere riconosciuto e reso visibile. Questo è ciò che
- abbiamo imparato dalla nostra esperienza e dal nostro
- lavoro pluriennale a contatto con gli studenti. Gli stru-
- menti più importanti per ottenere questo risultato sono
- la comunicazione, l'apertura mentale e l'empatia, che
- rappresentano la porta sia verso l'interiorità che verso il
- mondo esterno.

# Chi apprende al **centro**: formazione linguistica su misura

## Analisi delle necessità

- Accertamento degli obiettivi linguistici prefissati dall'azienda
- Verifica dei contenuti del corso; focus sulle competenze attive o passive dei clienti: parlare e scrivere / ascoltare e leggere
- Definizione delle tempistiche e scelta del materiale didattico

## Concetto di formazione

- Descrizione delle competenze e controlling secondo il "QCDR"
- Apprendimento sociale mediante strategie d'apprendimento interattive
- Linguaggio settoriale ed apprendimento funzionale

## Test di valutazione

- Rilevamento scritto delle competenze grammaticali e lessicali
- Rilevamento delle conoscenze orali ed auditive secondo il "QCDR"
- Valutazione della conoscenza della lingua inglese in cooperazione con



# Il Quadro Comune Europeo di Riferimento per le lingue (QCDR)

## A1 - Livello base

Riesce a comprendere ed utilizzare espressioni familiari di uso quotidiano e formule molto comuni per soddisfare bisogni di tipo concreto. Sa presentare se stesso/a e altri ed è in grado di porre e rispondere a domande su dati personali. Sa interagire in modo semplice purché l'interlocutore parli lentamente e chiaramente.

## A2 - Livello elementare

Riesce a comprendere frasi isolate ed espressioni di uso frequente relative ad ambiti di immediata rilevanza (informazioni di base sulla persona e sulla famiglia, acquisti, lavoro, ecc). Riesce a comunicare in attività di routine che richiedono solo uno scambio di informazioni semplice. Riesce a descrivere in termini semplici aspetti del proprio vissuto e del proprio ambiente ed elementi che si riferiscono a bisogni immediati.

## B1 - Livello intermedio

È in grado di comprendere i punti essenziali di messaggi chiari in lingua standard su argomenti familiari (lavoro, tempo libero ecc). Se la cava in molte situazioni che si presentano viaggiando in una regione dove si parla la lingua in questione. Sa produrre testi semplici e coerenti su argomenti familiari o di suo interesse. È in grado di descrivere esperienze, avvenimenti, sogni ed ambizioni, di esporre brevemente ragioni e dare spiegazioni su opinioni e progetti.

## B2 - Livello intermedio superiore

È in grado di comprendere le idee fondamentali di testi complessi su argomenti sia concreti sia astratti, comprese le discussioni tecniche nel proprio settore di specializzazione. È in grado di interagire con relativa scioltezza e spontaneità, e sa produrre testi chiari e articolati su un'ampia gamma di argomenti ed esprimere un'opinione su un argomento di attualità, esponendo i pro e i contro delle diverse opzioni.

## C1 - Livello avanzato

È in grado di comprendere un'ampia gamma di testi complessi e lunghi e ne sa ricavare anche il significato implicito. Si esprime in modo scorrevole e spontaneo e usa la lingua in modo flessibile ed efficace per scopi sociali, accademici e professionali. Sa produrre testi chiari e ben strutturati su argomenti complessi, mostrando di saper controllare le strutture discorsive e i meccanismi di coesione.

## C2 - Livello di padronanza

È in grado di comprendere senza sforzo praticamente tutto ciò che ascolta o legge. Sa riassumere informazioni tratte da diverse fonti, orali e scritte, ristrutturando in un testo coerente le argomentazioni e le parti informative. Si esprime spontaneamente, in modo molto scorrevole e preciso e rende distintamente sottili sfumature di significato anche in situazioni piuttosto complesse.

# “La comunicazione e le lingue sono la chiave per una maggiore **crescita** ed il **successo** della Vostra azienda“

Nell’ambito dei nostri corsi ci impegniamo a sensibilizzare i nostri clienti sugli aspetti culturali specifici della lingua che stanno imparando, favorendo in tal modo una comunicazione più efficace con i loro partner commerciali, colleghi, clienti ed amici.

• Mediante lavori di gruppo, casi studio, discussioni plenarie e consigli concreti sul registro linguistico da utilizzare in determinate situazioni prepariamo i nostri clienti in modo ottimale per gli incontri interculturali - di lavoro o di natura privata.



# Controlling e Reporting

## Valutazione continua

- Verbalizzazione ed analisi delle singole unità formative
- Consultazione e feedback ai responsabili di ripartizione e dell'area risorse umane



## Fine corso

- Certificato sul conseguimento degli obiettivi e di frequenza
- Valutazione formativa con i coach
- Relazione finale all'area risorse umane ed alla direzione





**“I confini della mia  
lingua sono i confini  
del mio universo.”**

*Ludwig Wittgenstein*



galileo

Lern- und Förderinstitut  
Istituto di formazione e sviluppo

Via Fienili 8/B | 39042 Bressanone | Tel. +39 0472 613 042 | P. IVA: 02879400212  
info@galileo.bz.it | [www.galileo.bz.it](http://www.galileo.bz.it)